

みんなの健康ラジオ

『小児の脂肪肝』

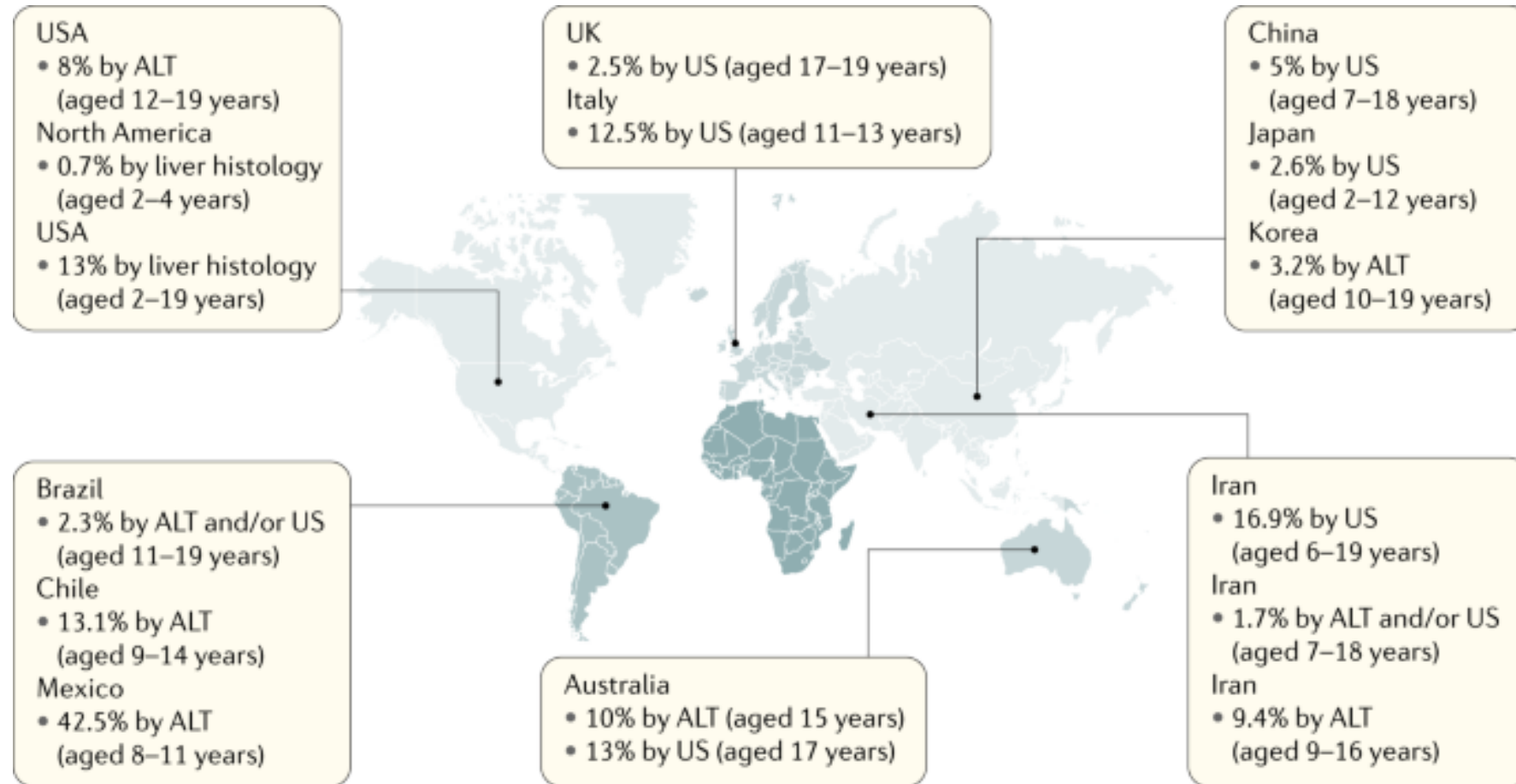
(2026年5月28日放送)

横浜市小児科医会

済生会横浜市東部病院小児肝臓消化器科

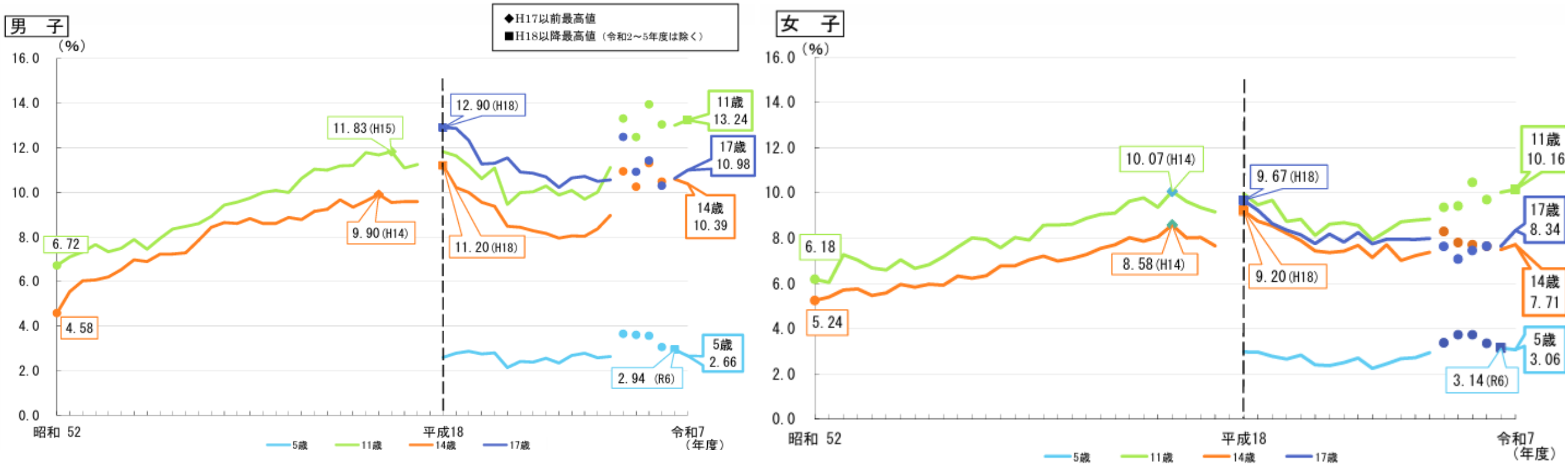
梅津 守一郎

小児の非アルコール性脂肪肝疾患の有病率



Nobili V, et al. NAFLD in children: new genes, new diagnostic modalities and new drugs. *Nat Rev Gastroenterol Hepatol.* 2019 Sep;16(9):517-530

わが国の肥満傾向児の割合の推移

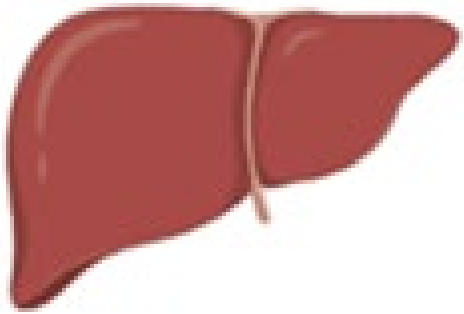


性別・年齢別・身長別標準体重から以下の算出式により、肥満度が20%以上の者を肥満傾向児としている。

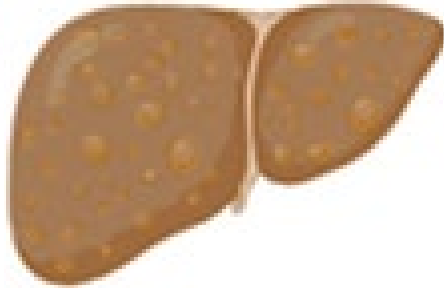
$$\text{肥満度} = [\text{実測体重 (kg)} - \text{身長別標準体重 (kg)}] / \text{身長別標準体重 (kg)} \times 100(\%)$$

脂肪肝がなぜ問題か

健康な肝臓



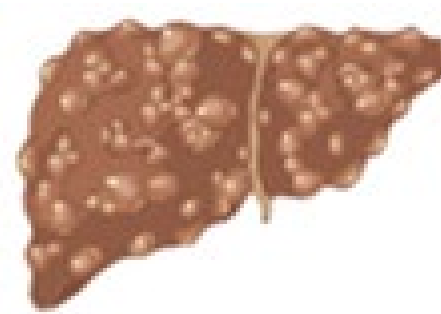
MASLD



MASH



肝硬変



肝がん

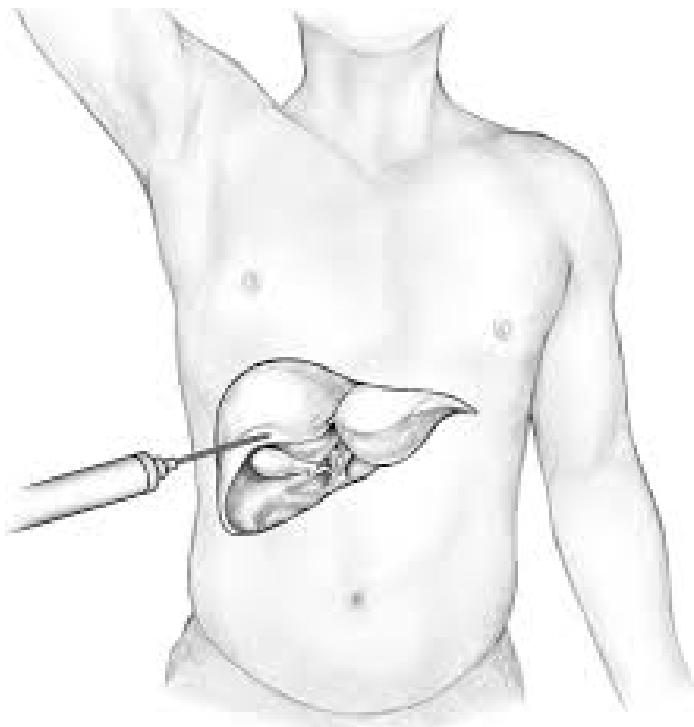


MASLD:代謝機能障害関連脂肪性肝疾患
MASH:代謝機能障害関連脂肪性肝炎

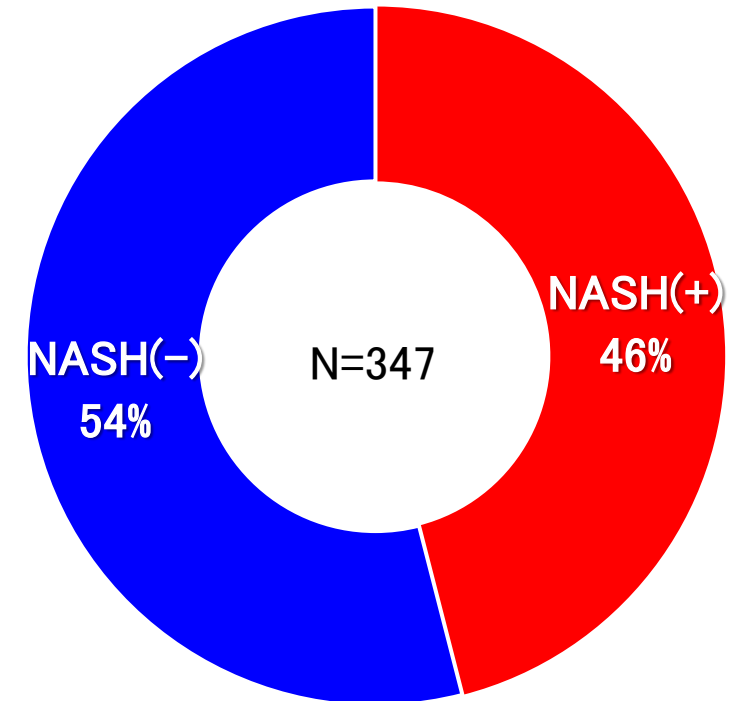
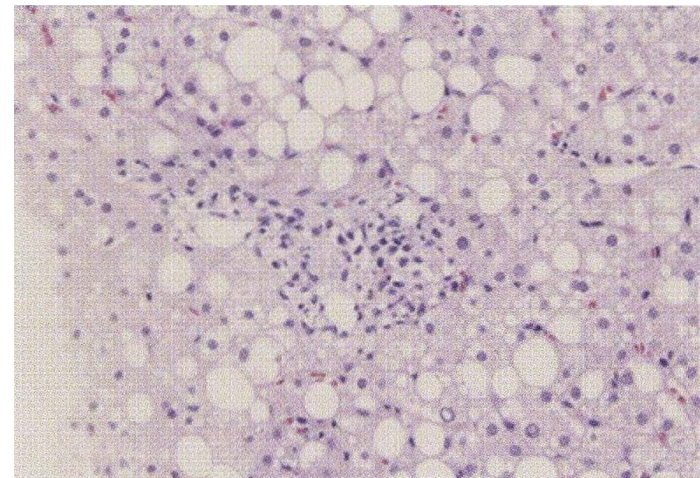
沈黙の臓器と呼ばれる肝臓 小児でも病状が進行している患者が存在する

小児の脂肪肝精査で肝生検を実施しNASHと診断された割合

肝生検



病理組織像



NASH:非アルコール性脂肪性肝炎

1) 藤澤知雄, ほか:小児臨床肝臓学, p158-166、東京医学社, 2017

2) Yodoshi T, et al. Alternative Etiologies of Liver Disease in Children With Suspected NAFLD. Pediatrics. 2021 Apr;147(4):e2020009829.